

JUIN 2026

SOINS DE SUPPORT

La Ligue Contre le Cancer 17 propose des soins de support **gratuits** aux personnes touchées par le cancer



INSCRIPTION

05 46 50 57 95
cd17@ligue-cancer.net

LA ROCHELLE

Sophrologie
9 et 23 juin de 10h à 12h au Comité

Groupe de parole
2 juin 14H à 16H
Au comité

Atelier "bien-être"
10 juin de 9h30 à 12h au Comité
Thème "Solaire"

Groupe de convivialité
18 juin de 14H à 16H30 au comité
Thème : « tricot/crochet »
Chacun amène son matériel, son expérience, sa bonne humeur

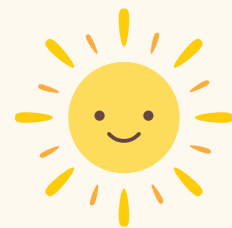
Marche Nordique
9 et 23 juin de 17h30 à 18h30
Centre Richelieu, 37 rue Ph. Vincent

Gym Adaptée
2, 16 et 30 juin de 17h30 à 18h30
Centre Richelieu, 37 rue Ph. Vincent

Escrime Santé
Les lundis de 16h30 à 17h30
Club d'escrime, Lagord

Rugby santé
Les lundis de 19h00 à 20h00
Plaine des Jeux Colette Besson

Aviron santé
Les mardis et jeudis de 14h à 16h30
Club d'aviron, Minimes



ROCHEFORT

Groupe de parole
09 juin de 14h à 16h
Salle à déterminer

Sophrologie
2, 16 et 30 juin de 10h à 12h
Salle à déterminer

OLERON

Groupe de convivialité
8 juin de 14h à 17h
Salle du Tiers Lieu Saint-Trojan-les-Bains
Mosaïque

Sophrologie
2, 16 et 30 juin de 10h45 à 11h45
Les Bains Douches, Château-d'Oléron

En visio

Sophrologie
9 et 23 juin de 14H à 16H

Nutrition Santé
17 juin de 10h30 à 15h

ROYAN

Atelier nutrition santé
17 juin de 10h30 à 12h
Maison des associations,
61 rue Paul Doumer

Sophrologie
9 et 23 juin de 17h30 à 19h
Centre hospitalier salle de formation

Groupe de parole
17 juin de 14H à 15H30
Maison des associations,
61 rue Paul Doumer

Atelier "bien-être"
8 juin 14H à 16H30
Centre Socio Culturel 66 Bd de la Marne

SAINTES

Groupe de parole
15 juin de 15h à 16h45
Salle réunion de radiothérapie,
17 rue Alma

Rugby santé
Inscription auprès du club

Atelier "bien-être"
8 juin de 9H30 à 12H
Grande salle Espace St Exupéry
6 rue Gustave Courbet les Boiffiers

JONZAC MONTENDRE MONTGUYON

Entretien psychologique individuel
Sur rendez-vous

Atelier Nutrition Jonzac
19 juin de 10h30 à 12h
16 Av de la Libération

Groupe de convivialité Jonzac
23 juin de 12h30 à 16h
Casino de Jonzac

Atelier Nutrition Montguyon
26 juin de 10h30 à 12h
Salle de la Plaine des sports "Évasion nature & Détente gourmande"

Atelier Nutrition Montendre
15 juin de 10h30 à 12h
Salle de Chardes

ST JEAN D'ANGELY

Groupe de parole
23 juin de 14h à 16h
Salle numéro 2 de la Gare
Routière, 11 Av Aristide Briand

Activité physique adaptée sur tout le département

Partenariat Siel Bleu
3 trimestres pris en charge par notre comité



Atelier Mémoire

Partenariat OnCogite

Récupérer une grande partie des fonctions cognitives



RÉFLEXOLOGIE SUR RDV INDIVIDUEL

| | |
|-------------|------------------------|
| Aulnay | Saintes |
| Matha | Surgères |
| Oléron | St-Savinien |
| Royan | St Jean d'Angély |
| Rochefort | St-Germain-de-Lusignan |
| La Rochelle | |

